

Маятниково-подвесной светильник - MIRO® микрорельефная параболическая решетка шелковисто-матовая - прямой свет

Корпус квадратного сечения из стального листа; подготовлен для крепления торцов или стальных соединителей светильников; Цвет корпуса серебристый/ белый алюминий RAL 9006; Прямое распределение света через алюминиевую параболическую решетку Micro шелковисто-матового анодирования повышенной отражательной способности MIRO®, с тонкими перегородками, подходит для рабочих мест за дисплеем, при угле выше 65° менее 1500 кд/кв.м, защита от слепящих лучей по всем направлениям, согласно действующей норме DIN-EN 12464-1, защелкивается сама; при сборке в световые полосы решетка выглядит непрерывной. Подключение к сети через 3-полюсную присоединительную клемму втычного контакта.. Необходимые принадлежности: Торцевые стороны, соединители, сквозная проводка и Y-образные тросовые подвесы SAYE-PS/SAY-DZ с длиной подвеса 1900 мм заказываются отдельно в зависимости от расположения светильников.

параметры

номер заказа	60531024165
код EAN	4020863309726
номер таможенного тарифа	94051190
Знак прохождения контроля	IP 20, класс защиты I, для рабочих мест за дисплеем 65° < 1500, F, Indoor, CE
Степень ударопрочности IK	IK03
Температура окружения	ta 25°C
Гарантийный срок	5 лет

электротехника

Балласт	Электронный драйвер (1 штука)
Мощность системы	28W
сетевое напряжение	230V/50Hz
автоматический предохранитель (пусковой ток)	10 штук/B10, 16 штук/B16, 16 штук/C10, 26 штук/C16
класс энергосбережения/Источник света	C

Оптика

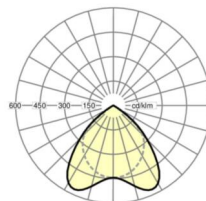
Оснастка	LED, цветопередача/оттенок света CRI ≥ 80 / 4000K
Допуск для координаты цветности (MacAdam)	3SDCM
Фотобиологическая безопасность (светильник)	RGO
Номинальный световой поток	3350lm
Срок службы LED	50000h L80/B10 (Tq 25°C)
светоотдача светильников	118lm/W
UGR поп./вдоль	20.8 / 20.1

Механика

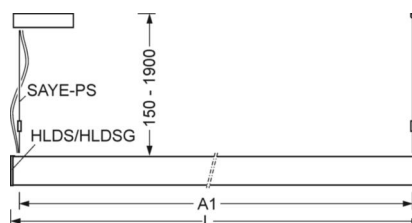
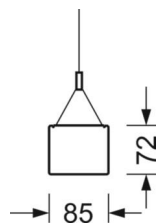
цвет корпуса	серебристый/ белый алюминий RAL 9006
размеры (LxWxH/DxH)	1176mm x 85mm x 72mm
вес (нетто)	2.798kg
Вид монтажа	установка отдельных светильников на подвесе, маятниково-подвесные световые полосы

DEEP-LINK

<https://www.regiolum.de/ru/article/60531024165>



Ссылка	LED 3400lm 840
ηLB	100 %
Φ ↓/↑	100 % / 0 %
UGR поп./вдоль дисплей	20.8 / 20.1
	65° < 1500cd/m²



размеры

L	1176 mm	Длина
B	85 mm	Ширина
H	72 mm	Высота
A1	1100 mm	Расстояние между точками крепежа при одиночной установке
A2	1138 mm	Расстояние между точками крепежа, 1-й светильник световой полосы
A3	1176 mm	Расстояние между точками крепежа между светильниками в световой п
P min	150 mm	Минимальная длина подвеса
P max	1900 mm	Максимальная длина подвеса

